

PNGMDR 2016 - 2018

Recensement des verses à stériles

Victoire Luquet de Saint Germain
Directeur Après-Mines France / AREVA Mines



Sommaire

1. Rappel de la demande
2. Méthodologie
3. Bilan
4. Exemples de fiches de recensement

Verses à stériles

Demande PNGDMR

Art. 66. – Areva poursuit la démarche engagée de recensement des verses à stériles, notamment au travers des bilans environnementaux prévus par la circulaire du 22 juillet 2009, en précisant: celles présentant les teneurs en uranium les plus significatives; les niveaux d'exposition auxquels elles pourraient être associées pour les divers scénarios envisageables; les cas d'utilisation ou de réaménagement relevés sur ces sites. Areva transmet ces informations à l'IRSN afin qu'elles soient mises à la disposition du public au travers de la base informatique MIMAUSA. Ces actions sont finalisées avant le 31 décembre 2017.

Verses à stériles

Méthodologie

Mise à jour et complément au rapport PNGMDR de 2015

Périmètre de l'étude

- Verses existantes sur l'ensemble des anciens sites miniers
- Verse = toute modification de la topologie du site par ajout de stériles lors de l'activité de la mine ou de son réaménagement => sont exclus le remblayage partiel ou total de mines à ciel ouvert, pistes d'accès, stockages de résidus de traitement et leurs couvertures constituées de stériles miniers, anciens carreaux miniers et aires de dépôts de minerai

Données d'entrée

- Les documents historiques dont les DADT (Demandes d'Arrêt Définitif des Travaux) et dossiers de réaménagement
- Plans compteurs réalisés à diverses occasions
- Données IGN, satellites et cadastrales

Evaluation d'exposition

- Même méthodologie que celle utilisée dans le cadre du recensement des stériles miniers dans le domaine public (27 septembre 2011, complétée les 20 septembre 2012 et 25 juin 2013)

Verses à stériles

Méthodologie

Réalisation des plans compteur avec un scintillomètre

Présentation du plan compteur :

- Indication du nombre de points relevés dans chaque intervalle de valeurs (0-300 c/s, 300-600 c/s, 600-1 000 c/s et supérieur à 1 000 c/s)
- Une couleur associée à chaque gamme de valeurs de c/s

Calcul de la dose efficace ajoutée :

- Prise en compte de l'exposition externe et interne (ingestion)
- Basé sur la moyenne du débit de dose
- Scénario d'exposition retenu :
 - **Par défaut : chemin (400h)**
 - **Mais validation par rapport à l'usage réel (usage professionnel 2 000h, loisirs 800h)**

Verses à stériles

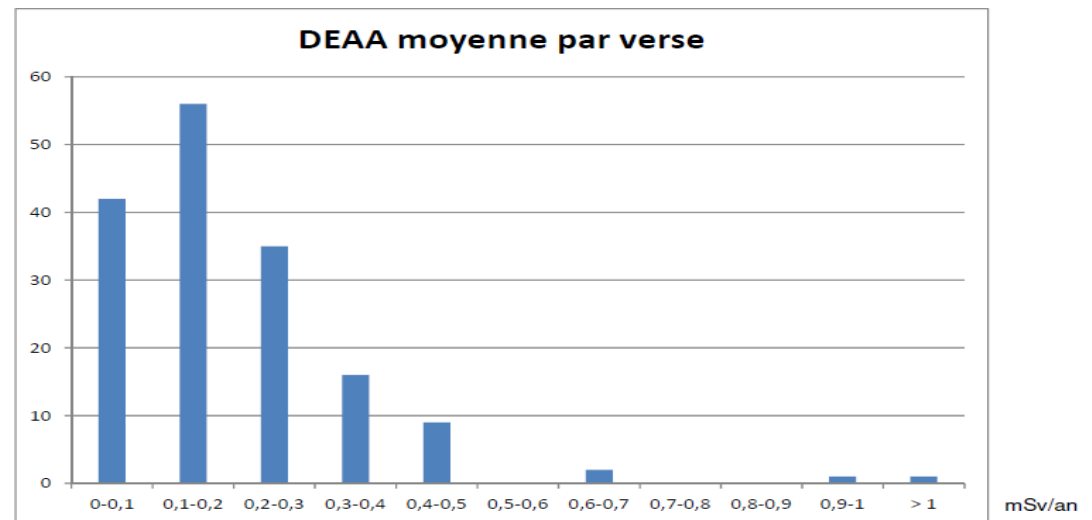
Bilan

168 verses recensées

- 3 verses sans relevé de valeurs possible : refus d'accès
- 3 plans compteurs à réaliser en 2018 : difficulté d'accès + surface restreinte

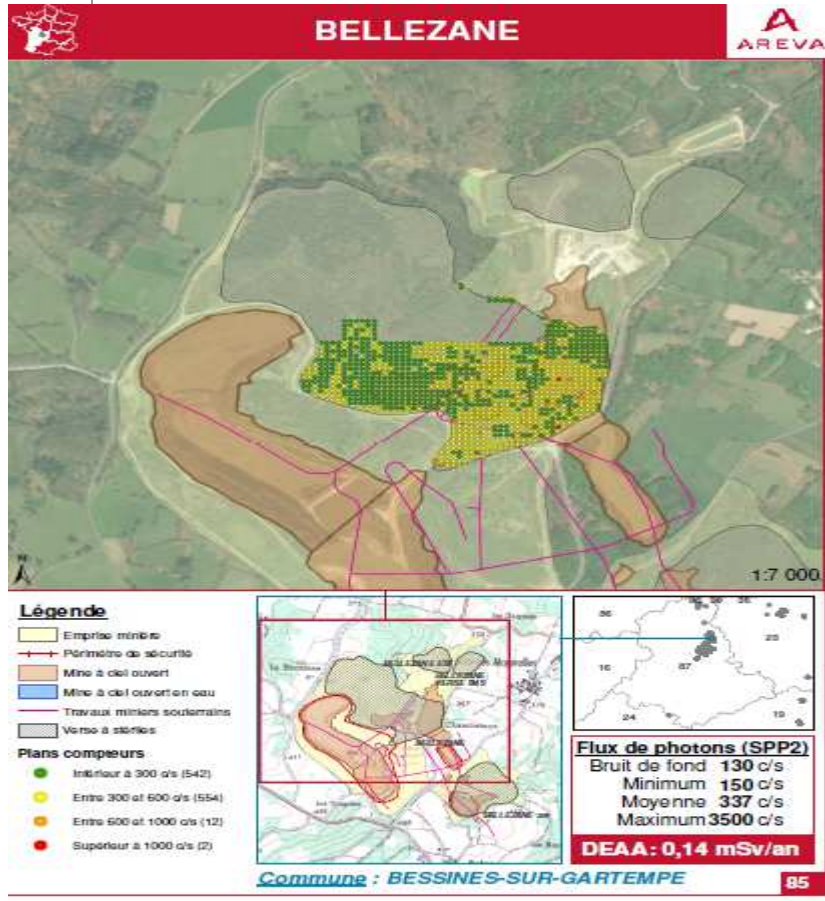
DEAA :

- Grande majorité < 0,5 mSv/an
- 1 seule verse > 1 mSv/an :
 - Verse dans le Var, avec accès très difficile (3h de marche) => scénario 250h serait plus réaliste



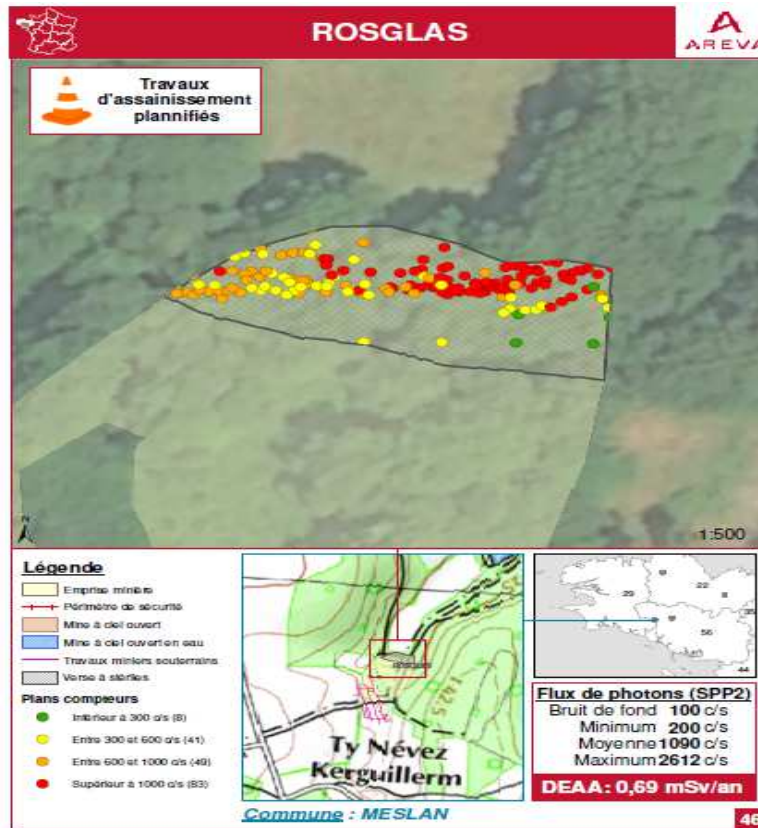
Verses à stériles

Exemple de fiche de Verse



Verses à stériles

Exemple de fiche de Verse





orano

Donnons toute sa valeur au nucléaire