



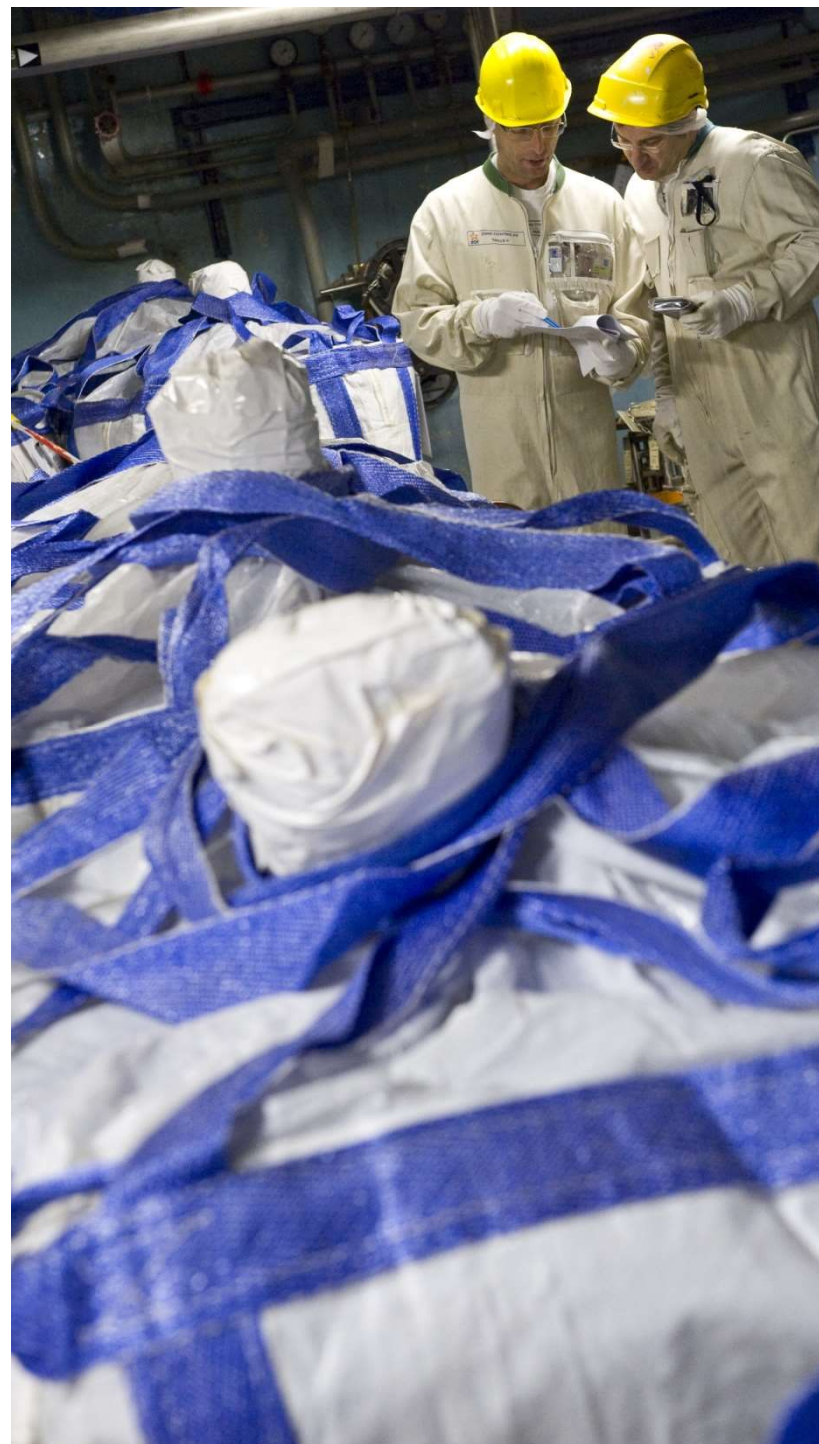
# COÛTS DE GESTION DES COMBUSTIBLES USÉS ET DES DÉCHETS RADIOACTIFS

BILAN À FIN 2018

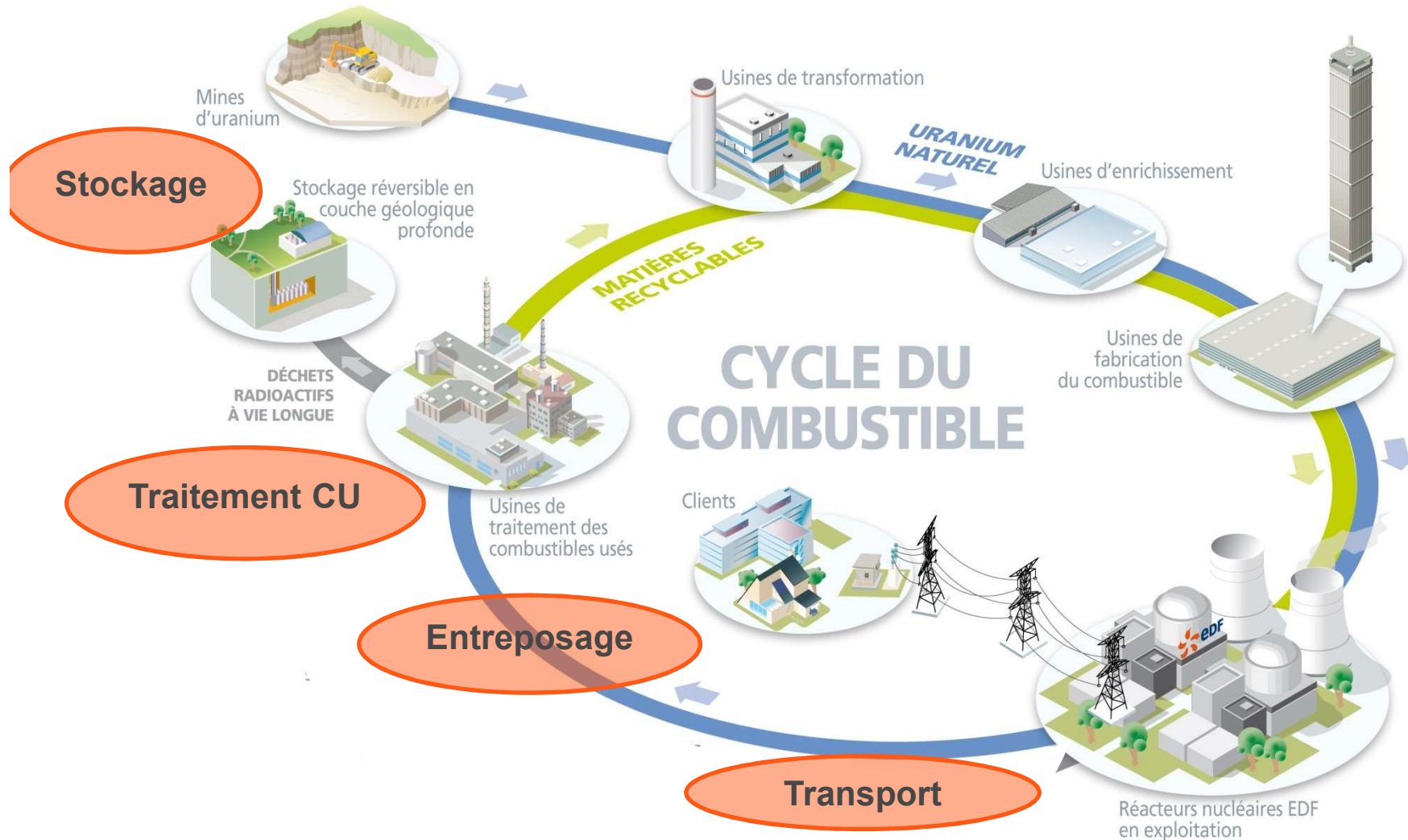
EDF

Avril 2020 – GT PNGMDR

Ce document est la propriété d'EDF. Toute diffusion externe du présent document ou des informations qu'il contient est interdite.



# LE CYCLE DU COMBUSTIBLE EN FRANCE ET LES CHARGES AVAL

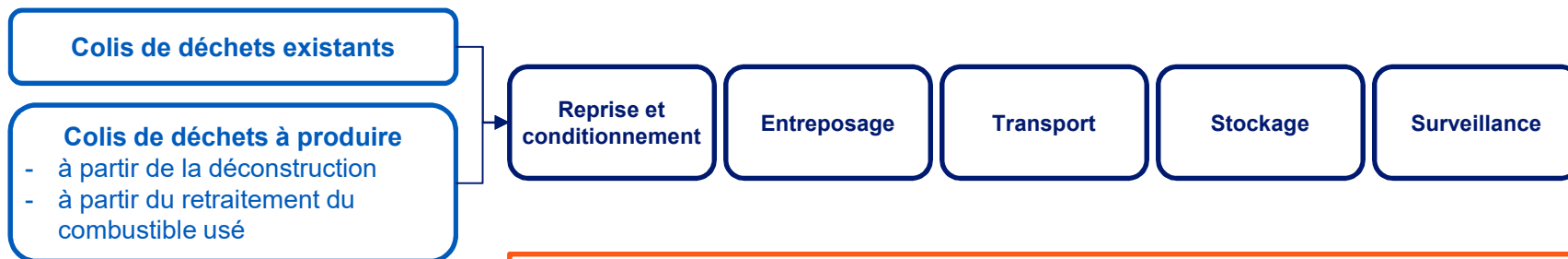


# LES COÛTS FUTURS RELATIFS À LA GESTION DES COMBUSTIBLES USÉS ET DES DÉCHETS RADIOACTIFS SONT DÉJÀ PROVISIONNÉS



**Tous les coûts** liés au **combustible dès qu'il est introduit en réacteur** sont **d'ores et déjà provisionnés** dans les comptes d'EDF.

Pour les combustibles usés URE/MOX, il est prévu de les recycler ultérieurement ; par prudence, les provisions couvrent les coûts liés à leur éventuel entreposage et stockage.



**Tous les coûts** liés à la gestion des **déchets produits ou à produire** à partir des équipements, matériels ou combustibles irradiés à date sont **d'ores et déjà provisionnés** dans les comptes d'EDF.

# LES QUANTITÉS DE CU ET DÉCHETS (À FIN 2018)

- **Combustible utilisé :**

- Sur CNPE : 8 994 tonnes (dont 1025 t de MOX et 73 t d'URE)
- A la Hague : 10 085 tonnes (dont 1449 t de MOX et 544 t d'URE)

Source : Rapport Triennal EDF

- **Les volumes de déchets :**

Stockés ou engagés au 31 décembre 2018	Colis de déchets issus des opérations de démantèlement	Colis de déchets issus du combustible utilisé	Colis issus de la Reprise et du Conditionnement des déchets détenus par des tiers	Autres : déchets activés	TOTAL
TFA	670 335 m <sup>3</sup>				670 335 m <sup>3</sup>
FMA	518 397 m <sup>3</sup>			800** m <sup>3</sup>	519 197 m <sup>3</sup>
FAVL	71 493 m <sup>3</sup>		5278* m <sup>3</sup>		76 771 m <sup>3</sup>
MAVL	9 764 m <sup>3</sup>	11 120 m <sup>3</sup>	11 310 m <sup>3</sup>	928 m <sup>3</sup>	33 121 m <sup>3</sup>
HAVL		5 432 m <sup>3</sup>	40 m <sup>3</sup>		5 472 m <sup>3</sup>

(\*) les bitumes FAVL RCD sont actuellement chiffrés par prudence comme s'ils étaient MAVL.

(\*\*) Part FMA-VC des DAE

- Ces quantités sont mises à jour périodiquement ; elles sont cohérentes avec les données de l'Inventaire National des déchets de l'Andra

# LES CHARGES SONT PROVISIONNÉES

- **Les charges futures de gestion du combustible utilisé sont provisionnées dès que le combustible est mis en réacteur :**
  - Les charges de transport, entreposage et traitement à la Hague du combustible utilisé sont connues car faisant l'objet d'un contrat entre EDF et ORANO dans le cadre d'un accord de coopération industrielle long terme.
  - Les charges d'entreposage et de stockage long terme sont estimées sur la base de devis. Un montant couvrant les incertitudes est provisionné et reflète le risque associé à l'estimation des devis. Elles sont déterminées par application d'un coefficient d'incertitudes aux dépenses de l'année.
  
- **Toutes les charges futures de gestion des déchets radioactifs (issus de la déconstruction et du traitement du CU) sont provisionnées de manière complète :**
  - Stockage Cigéo couvert par l'arrêté du 15/01/2016 (coût brut tous producteurs de 25 Mds€) correspond aux études, investissements, exploitation et surveillance relatives au stockage géologique des déchets MHAVL entre 2016 et 2156.
  - Stockage Cigéo hors périmètre de l'arrêté du 15/01/2016: coûts d'accompagnement économique, coûts de surveillance de Cigéo après fermeture.
  - Coûts d'entreposage des colis de déchets issus du traitement des combustibles usés, coûts d'évacuation des colis de déchets vers leur centre de stockage.
  - La provision graphite couvre les coûts d'injection, de transport, des études préalables à un centre de stockage, l'accompagnement économique et le stockage.

**En accord avec la réglementation, les provisions sont élaborées par l'exploitant et contrôlées par la DGEC. Par ailleurs, les états financiers de l'exploitant, dont les provisions font partie, sont audités par les Commissaires aux Comptes.**



# LES MONTANTS PROVISIONNÉS POUR LA GESTION DU CU ET DES DÉCHETS RADIOACTIFS (ET RCD) REPRÉSENTENT 21 MD€

Source : Document de Référence EDF page 385

	31/12/2018		31/12/2017	
	Montants des charges aux conditions économiques de fin de période	Montants provisionnés en valeur actualisée	Montants des charges aux conditions économiques de fin de période	Montants provisionnés en valeur actualisée
<i>(en millions d'euros)</i>				
Gestion du combustible usé	18 737	10 698	19 058	10 786
Provisions pour reprise et conditionnement des déchets	1 194	751	1 203	726
Gestion à long terme des déchets radioactifs	30 970	9 846	29 396	8 814
<b>AVAL DU CYCLE NUCLÉAIRE</b>	<b>50 901</b>	<b>21 295</b>	<b>49 657</b>	<b>20 326</b>